



ТЕРРИТОРИАЛЬНЫЙ ОРГАН ФЕДЕРАЛЬНОЙ СЛУЖБЫ  
ГОСУДАРСТВЕННОЙ СТАТИСТИКИ  
ПО РОСТОВСКОЙ ОБЛАСТИ

# ОСНОВНЫЕ ПОКАЗАТЕЛИ СОЦИАЛЬНО-ЭКОНОМИЧЕСКОГО ПОЛОЖЕНИЯ РОСТОВСКОЙ ОБЛАСТИ



январь – октябрь 2022 года



ФЕДЕРАЛЬНАЯ СЛУЖБА  
ГОСУДАРСТВЕННОЙ СТАТИСТИКИ

# Основные показатели социально-экономического положения

Ростовская область

январь — октябрь 2022 года

- 01 Индексы промышленного производства
- 02 Индексы цен производителей промышленных товаров
- 03 Сельское хозяйство
- 04 Инвестиции в основной капитал
- 05 Жилищное строительство
- 06 Деятельность автомобильного транспорта
- 07 Оборот розничной торговли и общественного питания
- 08 Объем платных услуг населению
- 09 Индексы цен и тарифов
- 10 Индексы потребительских цен
- 11 Оборот организаций
- 12 Финансы организаций
- 13 Среднемесячная номинальная начисленная заработная плата
- 14 Просроченная задолженность по заработной плате
- 15 Занятость и безработица



# ИНДЕКСЫ ПРОМЫШЛЕННОГО ПРОИЗВОДСТВА

ЯНВАРЬ-ОКТЯБРЬ 2022 Г. В % К ЯНВАРЮ-ОКТЯБРЮ 2021 Г.



ИНДЕКС ПРОМЫШЛЕННОГО  
ПРОИЗВОДСТВА

▲ 102,0



ДОБЫЧА ПОЛЕЗНЫХ ИСКОПАЕМЫХ

▼ 94,0



ОБРАБАТЫВАЮЩИЕ ПРОИЗВОДСТВА

▲ 101,9



ОБЕСПЕЧЕНИЕ ЭЛЕКТРОЭНЕРГИЕЙ,  
ГАЗОМ И ПАРОМ; КОНДИЦИОНИРОВАНИЕ  
ВОЗДУХА

▲ 110,6



ВОДОСНАБЖЕНИЕ; ВОДООТВЕДЕНИЕ,  
ОРГАНИЗАЦИЯ СБОРА И УТИЛИЗАЦИИ  
ОТХОДОВ, ДЕЯТЕЛЬНОСТЬ ПО ЛИКВИДАЦИИ  
ЗАГРЯЗНЕНИЙ

▼ 97,8



ПО ОТДЕЛЬНЫМ ВИДАМ ОБРАБАТЫВАЮЩИХ ПРОИЗВОДСТВ

Производство прочих транспортных средств и оборудования		136,0
Производство резиновых и пластмассовых изделий		116,9
Производство компьютеров, электронных и оптических изделий		115,3
Производство химических веществ и химических продуктов		114,3
Производство пищевых продуктов		111,6
Производство электрического оборудования		111,1
Производство прочей неметаллической минеральной продукции		100,4
Производство металлургическое		93,2
Производство готовых металлических изделий, кроме машин и оборудования		90,0

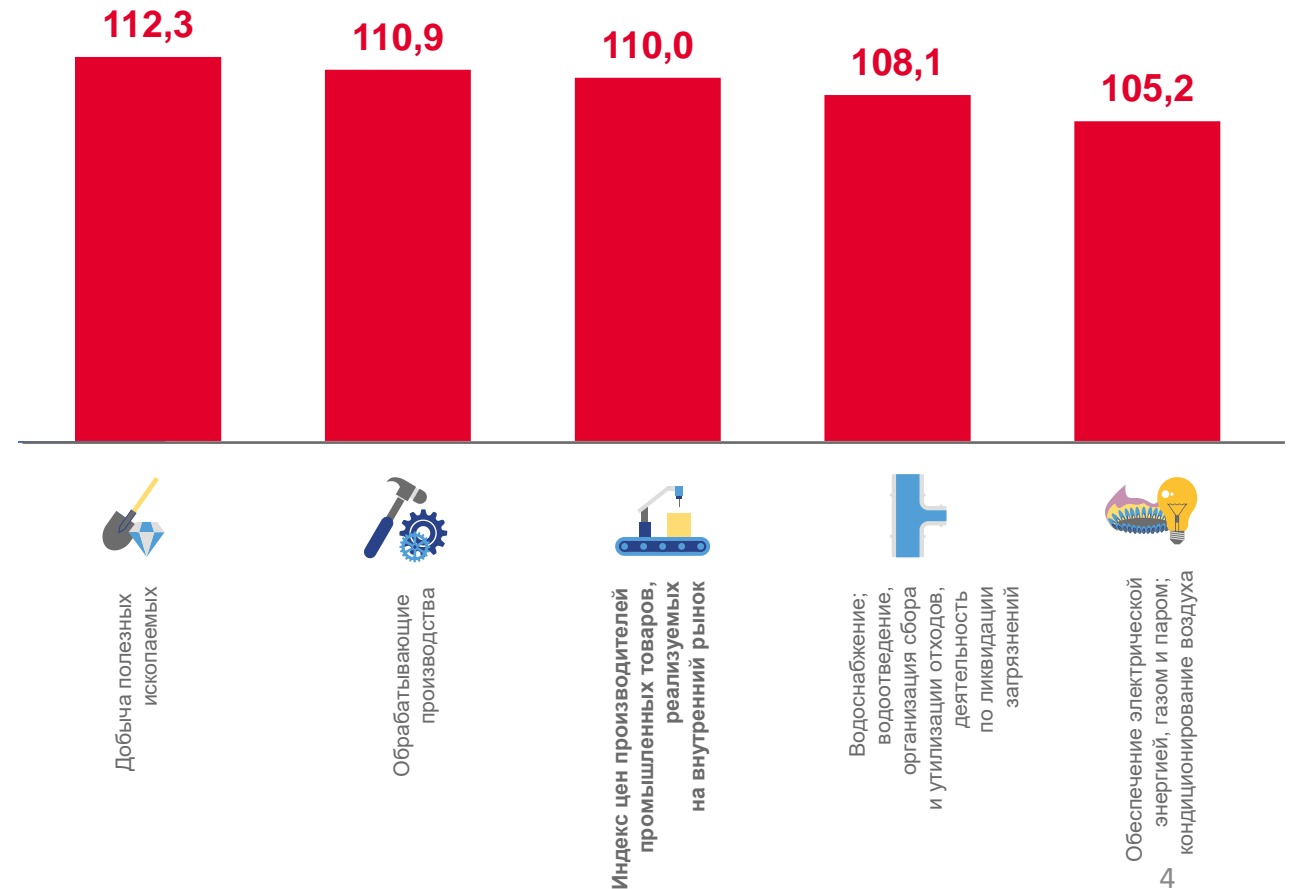
# ИНДЕКСЫ ЦЕН ПРОИЗВОДИТЕЛЕЙ ПРОМЫШЛЕННЫХ ТОВАРОВ

ОКТАБРЬ 2022 Г.

в % к предыдущему месяцу



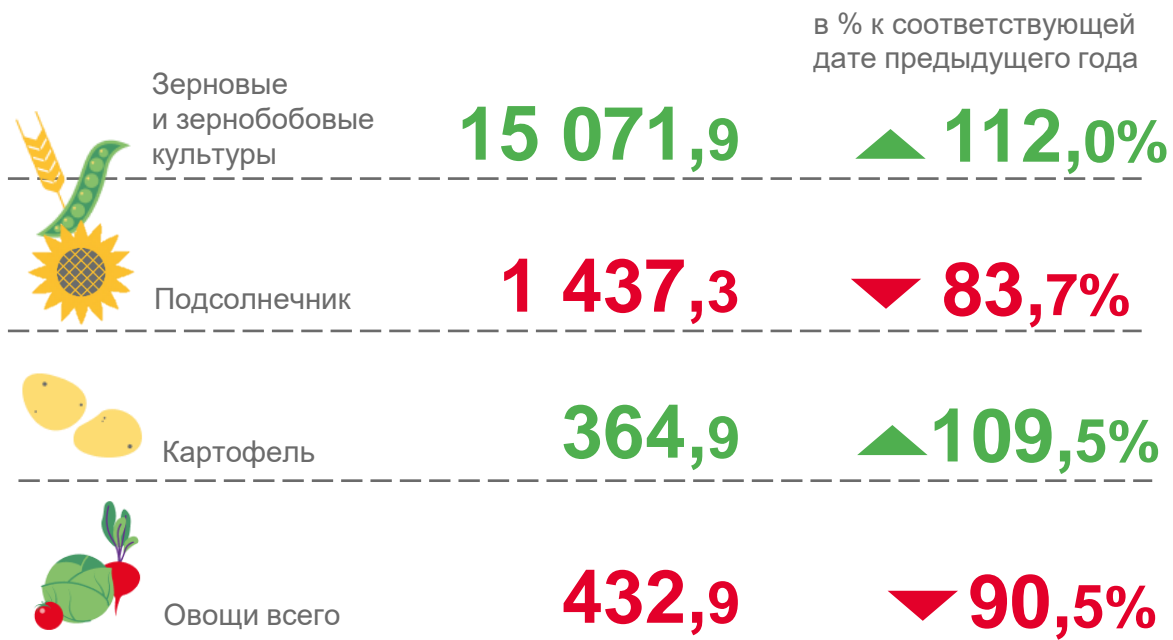
в % к декабрю предыдущего года



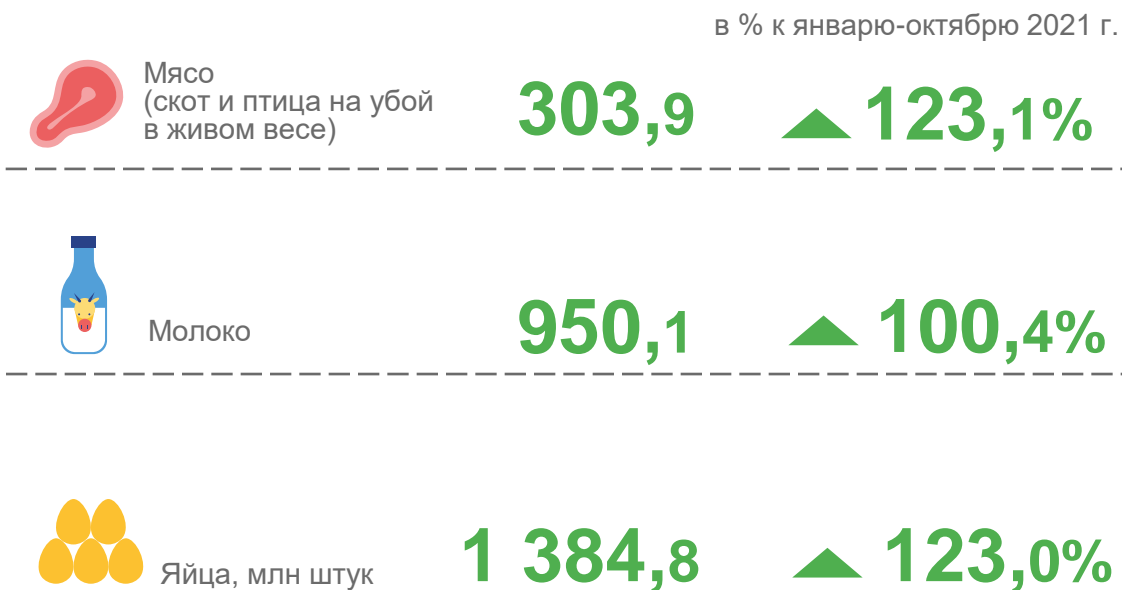
# СЕЛЬСКОЕ ХОЗЯЙСТВО

ЯНВАРЬ-ОКТЯБРЬ 2022 Г.

ВАЛОВОЙ СБОР СЕЛЬСКОХОЗЯЙСТВЕННЫХ КУЛЬТУР  
В ПЕРВОНАЧАЛЬНО-ОПРИХОДОВАННОМ ВЕСЕ  
НА 01.11.2022 Г., ТЫС. ТОНН



ПРОИЗВОДСТВО ОСНОВНЫХ ВИДОВ ПРОДУКЦИИ  
ЖИВОТНОВОДСТВА,  
ТЫС. ТОНН



# ИНВЕСТИЦИИ В ОСНОВНОЙ КАПИТАЛ

ЯНВАРЬ-СЕНТЯБРЬ 2022 Г.

ИНВЕСТИЦИИ В ОСНОВНОЙ КАПИТАЛ



**287,8**

млрд рублей

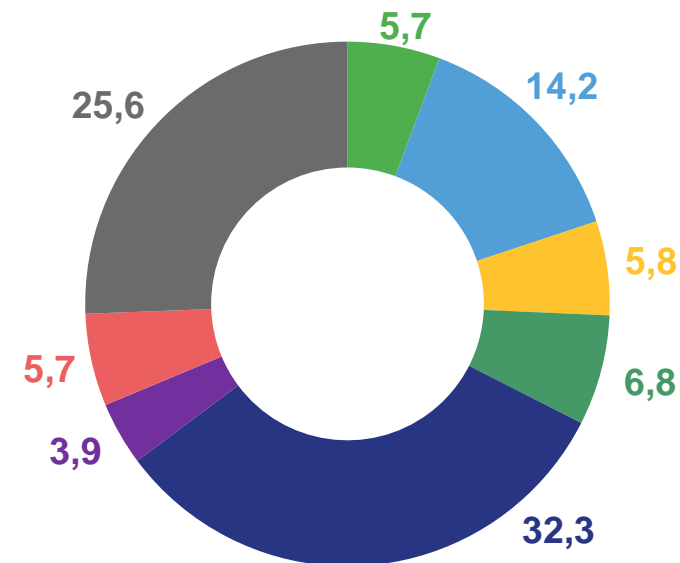


**103,3%**

В % К ЯНВАРЮ-СЕНТЯБРЮ 2021 Г. \*

\* в сопоставимых ценах

СТРУКТУРА ИНВЕСТИЦИЙ В ОСНОВНОЙ КАПИТАЛ  
ПО ВИДАМ ЭКОНОМИЧЕСКОЙ ДЕЯТЕЛЬНОСТИ  
ПО ОРГАНИЗАЦИЯМ БЕЗ СУБЪЕКТОВ МАЛОГО ПРЕДПРИНИМАТЕЛЬСТВА  
(в % к итогу)

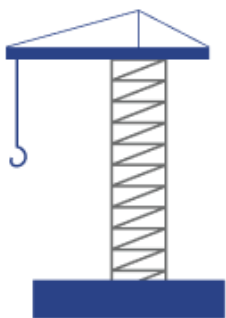


- сельское, лесное хозяйство, охота, рыболовство и рыбоводство
- обрабатывающие производства
- обеспечение электрической энергией, газом и паром; кондиционирование воздуха
- торговля оптовая и розничная; ремонт автотранспортных средств и мотоциклов
- транспортировка и хранение
- деятельность в области информации и связи
- деятельность по операциям с недвижимым имуществом
- другие виды

# СТРОИТЕЛЬСТВО

ЯНВАРЬ-ОКТЯБРЬ 2022 Г.

ОБЪЕМ РАБОТ, ВЫПОЛНЕННЫХ ПО ВИДУ ДЕЯТЕЛЬНОСТИ  
«СТРОИТЕЛЬСТВО»



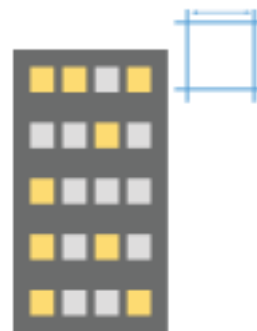
**196 868,3**

млн рублей

**▲ 107,9%**

в % к январю-октябрю 2021 г. \*

ВВОД В ДЕЙСТВИЕ ОБЩЕЙ ПЛОЩАДИ ЖИЛЫХ ДОМОВ  
С УЧЕТОМ ЖИЛЫХ ДОМОВ, ПОСТРОЕННЫХ НА ЗЕМЕЛЬНЫХ  
УЧАСТКАХ ДЛЯ ВЕДЕНИЯ САДОВОДСТВА



**2 285,6**

ТЫС. КВ. М

**▲ 105,3%**

в % к январю-октябрю 2021 г.

# ДЕЯТЕЛЬНОСТЬ АВТОМОБИЛЬНОГО ТРАНСПОРТА

ЯНВАРЬ-ОКТАБРЬ 2022 Г.

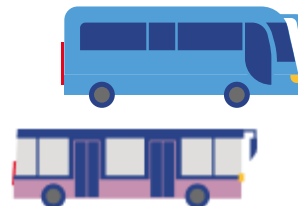


**7 239,2** ТЫС. ТОНН

ПЕРЕВЕЗЕНО ГРУЗОВ

**▲ 132,9%**

в % к январю-октябрю 2021 г.



**186 499,0** ТЫС. ЧЕЛ.

ПЕРЕВЕЗЕНО ПАССАЖИРОВ

**▼ 89,1%**

в % к январю-октябрю 2021 г.



**2 273,7** МЛН Т-КМ

ГРУЗОБОРОТ

**▲ 124,7%**

в % к январю-октябрю 2021 г.



**1 676,5** МЛН ПАСС.-КМ

ПАССАЖИРОБОРОТ

**▼ 85,0%**

в % к январю-октябрю 2021 г.



# ОБОРОТ РОЗНИЧНОЙ ТОРГОВЛИ И ОБЩЕСТВЕННОГО ПИТАНИЯ

ЯНВАРЬ-ОКТАБРЬ 2022 Г.



**1 063 185,0**

МЛН РУБ.

ОБОРОТ РОЗНИЧНОЙ ТОРГОВЛИ  
ПО ВСЕМ КАНАЛАМ РЕАЛИЗАЦИИ

**97,8%**

в % к январю-октябрю 2021 г.\*

ОБОРОТ РОЗНИЧНОЙ ТОРГОВЛИ ТОРГУЮЩИХ  
ОРГАНИЗАЦИЙ И ИНДИВИДУАЛЬНЫХ  
ПРЕДПРИНИМАТЕЛЕЙ ВНЕ РЫНКА

**984 969,9**

МЛН РУБ.

в % к январю-октябрю 2021 г.\*

**97,7%**

ПРОДАЖА ТОВАРОВ НА РОЗНИЧНЫХ  
РЫНКАХ И ЯРМАРКАХ

**78 215,1**

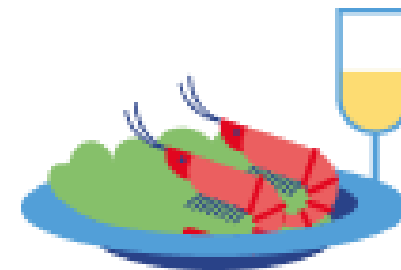
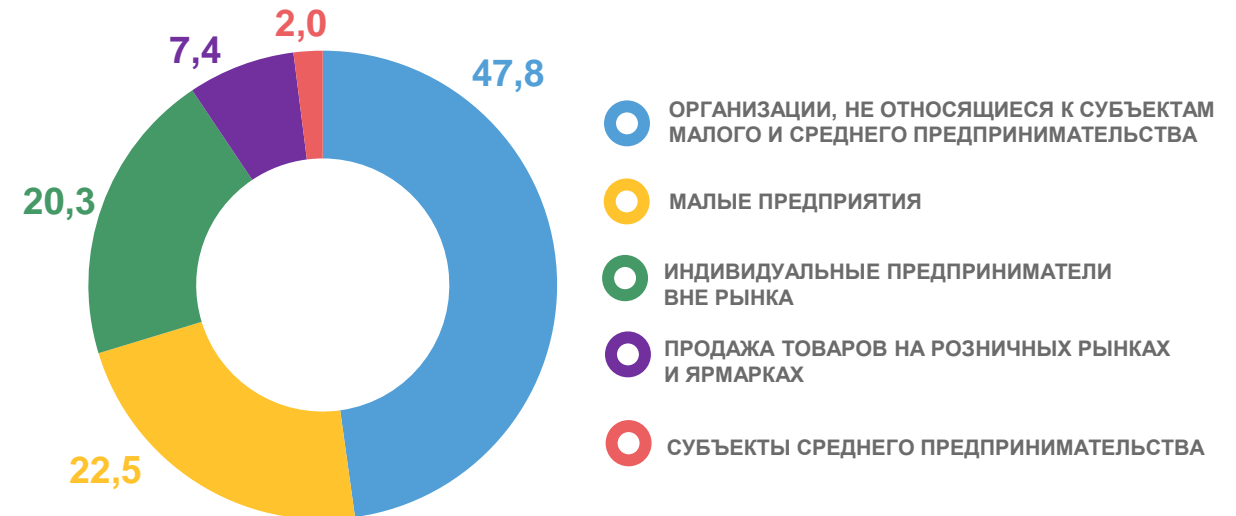
МЛН РУБ.

в % к январю-октябрю 2021 г.\*

**99,6%**

## ФОРМИРОВАНИЕ ОБОРОТА РОЗНИЧНОЙ ТОРГОВЛИ

(в % к итогу)



**40 840,8**

МЛН РУБ.

ОБОРОТ ОБЩЕСТВЕННОГО ПИТАНИЯ

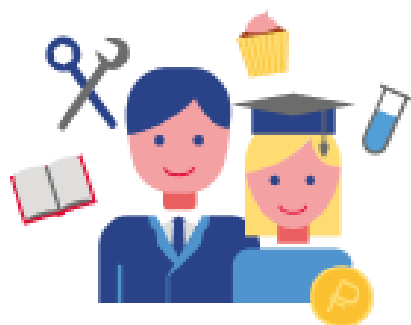
**106,5%**

в % к январю-октябрю 2021 г.\*

# ОБЪЕМ ПЛАТНЫХ УСЛУГ НАСЕЛЕНИЮ

ЯНВАРЬ-ОКТЯБРЬ 2022 Г.

ВСЕГО ОКАЗАНО ПЛАТНЫХ УСЛУГ



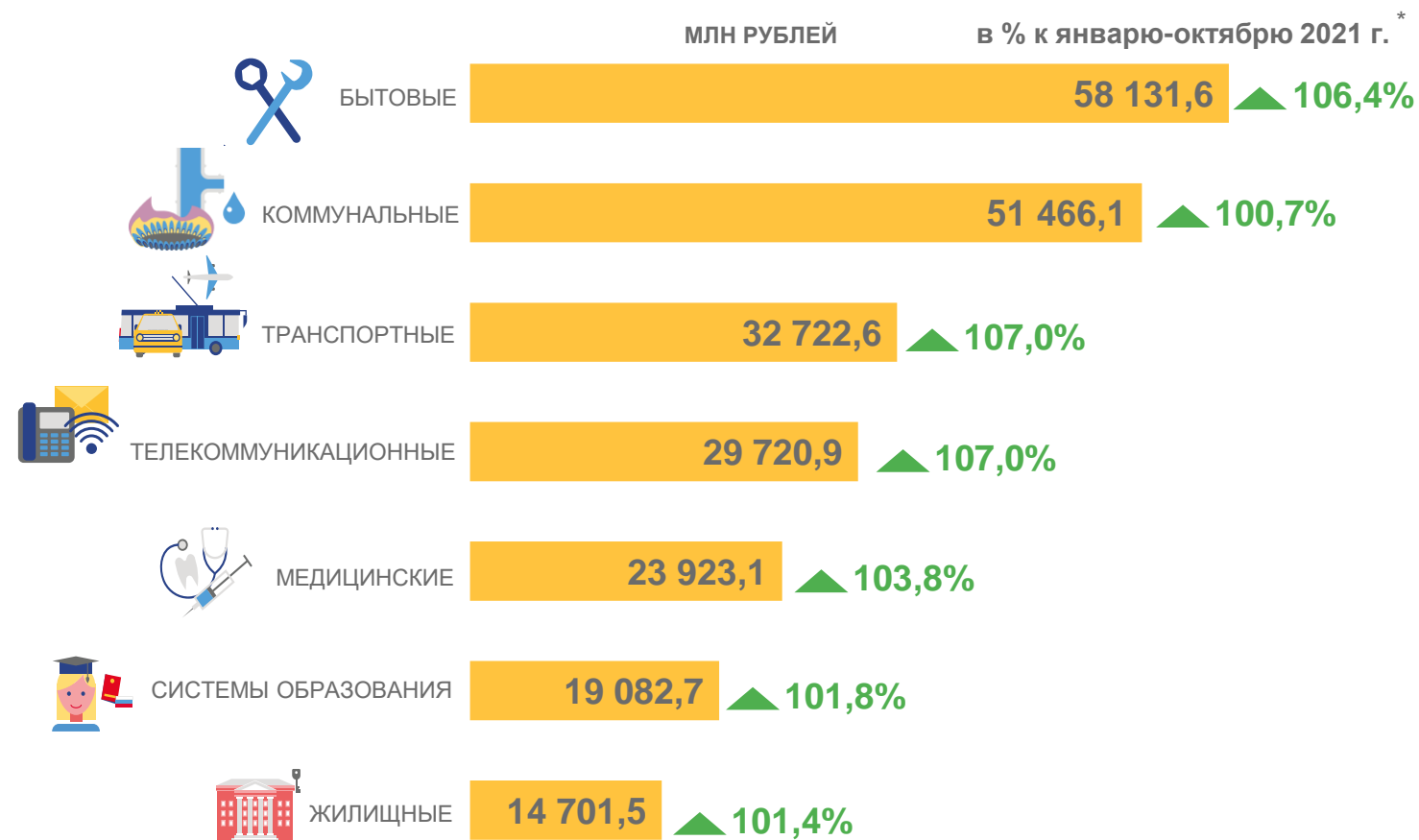
**257 561,6**

МЛН РУБ.

**▲ 104,6%**

в % к январю-октябрю 2021 г. \*

ПО ОТДЕЛЬНЫМ ВИДАМ УСЛУГ



# ИНДЕКСЫ ЦЕН И ТАРИФОВ

ОКТАБРЬ 2022 ГОДА В % К ДЕКАБРЮ 2021 ГОДА



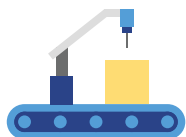
ИНДЕКС  
ПОТРЕБИТЕЛЬСКИХ ЦЕН

▲ 110,7



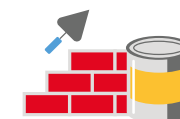
СВОДНЫЙ ИНДЕКС ЦЕН НА ПРОДУКЦИЮ  
(ЗАТРАТЫ, УСЛУГИ) ИНВЕСТИЦИОННОГО  
НАЗНАЧЕНИЯ

▲ 115,1



ИНДЕКС ЦЕН ПРОИЗВОДИТЕЛЕЙ  
ПРОМЫШЛЕННЫХ ТОВАРОВ,  
РЕАЛИЗУЕМЫХ НА ВНУТРЕННИЙ РЫНОК

▲ 110,0



ИНДЕКС ЦЕН ПРОИЗВОДИТЕЛЕЙ  
НА СТРОИТЕЛЬНУЮ ПРОДУКЦИЮ

▲ 104,4



ИНДЕКС ЦЕН ПРОИЗВОДИТЕЛЕЙ  
СЕЛЬСКОХОЗЯЙСТВЕННОЙ ПРОДУКЦИИ

▼ 92,6



ИНДЕКС ТАРИФОВ НА ГРУЗОВЫЕ  
ПЕРЕВОЗКИ

▲ 122,5

# ИНДЕКСЫ ПОТРЕБИТЕЛЬСКИХ ЦЕН

ОКТАБРЬ 2022 Г.

в % к предыдущему месяцу



ВСЕ ТОВАРЫ И УСЛУГИ

▲ 100,28



ПРОДОВОЛЬСТВЕННЫЕ ТОВАРЫ

▲ 100,49



УСЛУГИ

▲ 100,45



ВСЕ ТОВАРЫ

▲ 100,23



БАЗОВЫЙ ИПЦ

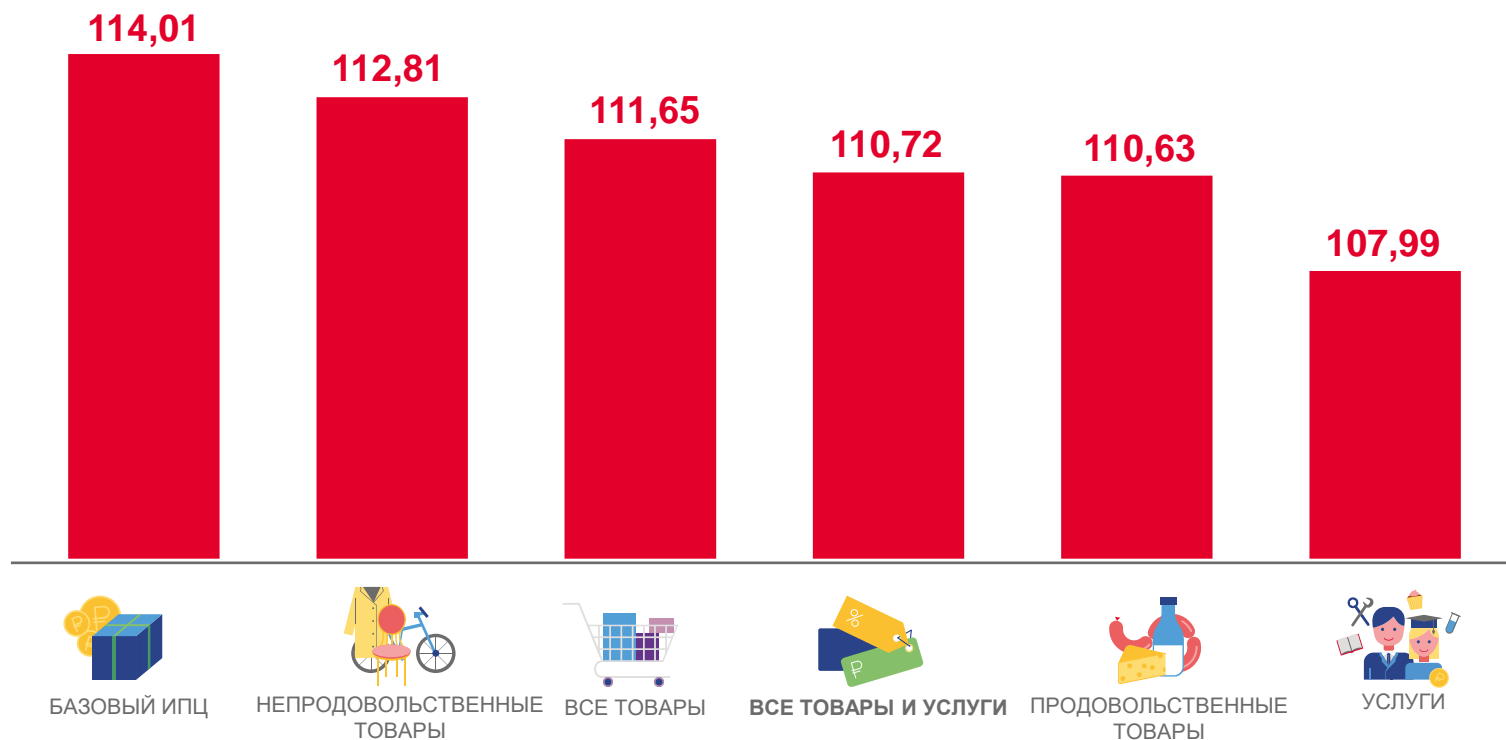
▲ 100,09



НЕПРОДОВОЛЬСТВЕННЫЕ ТОВАРЫ

▼ 99,93

в % к декабрю предыдущего года



# ОБОРОТ ОРГАНИЗАЦИЙ

ЯНВАРЬ-ОКТАБРЬ 2022 Г.



ВСЕГО ПО ОБСЛЕДУЕМЫМ ВИДАМ  
ЭКОНОМИЧЕСКОЙ ДЕЯТЕЛЬНОСТИ

**4 283,5**

млрд рублей

**▲ 104,9%**

в % к январю-октябрю 2021 г.

## ПО ОТДЕЛЬНЫМ ВИДАМ ЭКОНОМИЧЕСКОЙ ДЕЯТЕЛЬНОСТИ:

млрд рублей

в % к январю-октябрю 2021 г.



ТОРГОВЛЯ ОПТОВАЯ И РОЗНИЧНАЯ;  
РЕМОНТ АВТОТРАНСПОРТНЫХ  
СРЕДСТВ И МОТОЦИКЛОВ

**2 060,8**

**▲ 103,6%**



ПРОМЫШЛЕННЫЕ ВИДЫ  
ДЕЯТЕЛЬНОСТИ

**1 499,9**

**▲ 107,0%**



ТРАНСПОРТИРОВКА  
И ХРАНЕНИЕ

**189,0**

**▲ 126,7%**



СЕЛЬСКОЕ, ЛЕСНОЕ ХОЗЯЙСТВО, ОХОТА,  
РЫБОЛОВСТВО И РЫБОВОДСТВО

**155,4**

**▲ 109,3%**



СТРОИТЕЛЬСТВО

**117,8**

**▼ 85,3%**



ДЕЯТЕЛЬНОСТЬ ПРОФЕССИОНАЛЬНАЯ,  
НАУЧНАЯ И ТЕХНИЧЕСКАЯ

**53,7**

**▼ 92,7%**



ДЕЯТЕЛЬНОСТЬ В ОБЛАСТИ  
ИНФОРМАЦИИ И СВЯЗИ

**53,5**

**▲ 107,5%**



ДЕЯТЕЛЬНОСТЬ В ОБЛАСТИ  
ЗДРАВООХРАНЕНИЯ И СОЦИАЛЬНЫХ УСЛУГ

**37,1**

**▲ 106,4%**



ДЕЯТЕЛЬНОСТЬ ПО ОПЕРАЦИЯМ  
С НЕДВИЖИМЫМ ИМУЩЕСТВОМ

**36,9**

**▼ 87,4%**



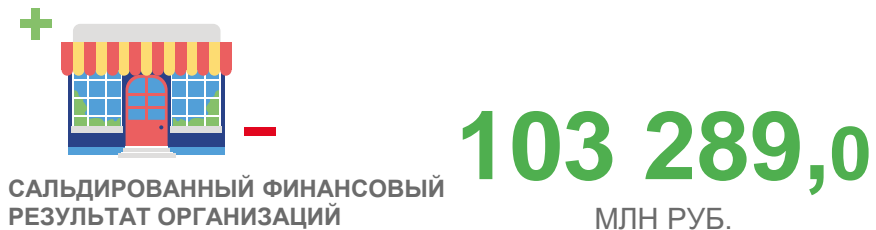
ДЕЯТЕЛЬНОСТЬ ГОСТИНИЦ  
И ПРЕДПРИЯТИЙ  
ОБЩЕСТВЕННОГО ПИТАНИЯ

**25,7**

**▲ 111,3%**

# ФИНАНСЫ ОРГАНИЗАЦИЙ

ЯНВАРЬ-СЕНТЯБРЬ 2022 Г.



в общем числе организаций



## САЛЬДИРОВАННЫЙ ФИНАНСОВЫЙ РЕЗУЛЬТАТ ОРГАНИЗАЦИЙ ПО ОТДЕЛЬНЫМ ВИДАМ ДЕЯТЕЛЬНОСТИ

МЛН РУБ.



# СРЕДНЕМЕСЯЧНАЯ НОМИНАЛЬНАЯ НАЧИСЛЕННАЯ ЗАРАБОТНАЯ ПЛАТА

ЯНВАРЬ-СЕНТЯБРЬ 2022 Г.



СРЕДНЕМЕСЯЧНАЯ НОМИНАЛЬНАЯ  
НАЧИСЛЕННАЯ ЗАРАБОТНАЯ ПЛАТА  
ОДНОГО РАБОТНИКА

**42 907,7**  
рублей

В % К ЯНВАРЮ-СЕНТЯБРЮ 2021 Г.

**▲ 113,1%**



РЕАЛЬНАЯ НАЧИСЛЕННАЯ ЗАРАБОТНАЯ  
ПЛАТА В % К ЯНВАРЮ-СЕНТЯБРЮ 2021 Г.

**▼ 99,1%**

## ПО ОТДЕЛЬНЫМ ВИДАМ ЭКОНОМИЧЕСКОЙ ДЕЯТЕЛЬНОСТИ

	РУБЛЕЙ
ДЕЯТЕЛЬНОСТЬ ФИНАНСОВАЯ И СТРАХОВАЯ	71 310,7
ДЕЯТЕЛЬНОСТЬ В ОБЛАСТИ ИНФОРМАЦИИ И СВЯЗИ	61 258,2
ДЕЯТЕЛЬНОСТЬ ПРОФЕССИОНАЛЬНАЯ, НАУЧНАЯ И ТЕХНИЧЕСКАЯ	56 903,1
ДОБЫЧА ПОЛЕЗНЫХ ИСКОПАЕМЫХ	55 561,6
ОБЕСПЕЧЕНИЕ ЭЛЕКТРИЧЕСКОЙ ЭНЕРГИЕЙ, ГАЗОМ И ПАРОМ; КОНДИЦИОНИРОВАНИЕ ВОЗДУХА	52 282,5
ОБРАБАТЫВАЮЩИЕ ПРОИЗВОДСТВА	48 043,4
ТРАНСПОРТИРОВКА И ХРАНЕНИЕ	45 839,4
СЕЛЬСКОЕ, ЛЕСНОЕ ХОЗЯЙСТВО, ОХОТА, РЫБОЛОВСТВО И РЫБОВОДСТВО	40 099,5
ДЕЯТЕЛЬНОСТЬ В ОБЛАСТИ КУЛЬТУРЫ, СПОРТА, ОРГАНИЗАЦИИ ДОСУГА И РАЗВЛЕЧЕНИЙ	40 016,9
ДЕЯТЕЛЬНОСТЬ В ОБЛАСТИ ЗДРАВООХРАНЕНИЯ И СОЦИАЛЬНЫХ УСЛУГ	38 849,8
ТОРГОВЛЯ ОПТОВАЯ И РОЗНИЧНАЯ; РЕМОНТ АВТОТРАНСПОРТНЫХ СРЕДСТВ И МОТОЦИКЛОВ	37 737,7
СТРОИТЕЛЬСТВО	37 291,5
ОБРАЗОВАНИЕ	34 803,0
ВОДОСНАБЖЕНИЕ; ВОДООТВЕДЕНИЕ, ОРГАНИЗАЦИЯ СБОРА И УТИЛИЗАЦИИ ОТХОДОВ, ДЕЯТЕЛЬНОСТЬ ПО ЛИКВИДАЦИИ ЗАГРЯЗНЕНИЙ	32 808,7

# ПРОСРОЧЕННАЯ ЗАДОЛЖЕННОСТЬ ПО ЗАРАБОТНОЙ ПЛАТЕ

НА 01.11.2022 Г.



## 20 697

тыс. рублей

ПРОСРОЧЕННАЯ ЗАДОЛЖЕННОСТЬ  
ПО ЗАРАБОТНОЙ ПЛАТЕ

В % К ПРЕДЫДУЩЕМУ МЕСЯЦУ

▼ **76,9%**



## 197




 человек

РАБОТНИКИ, ПЕРЕД КОТОРЫМИ ИМЕЕТСЯ  
ПРОСРОЧЕННАЯ ЗАДОЛЖЕННОСТЬ  
ПО ЗАРАБОТНОЙ ПЛАТЕ

В % К ПРЕДЫДУЩЕМУ МЕСЯЦУ

**100,0%**

### ПРОСРОЧЕННАЯ ЗАДОЛЖЕННОСТЬ ПО ЗАРАБОТНОЙ ПЛАТЕ СФОРМИРОВАЛАСЬ:

-  ПО ОРГАНИЗАЦИЯМ С ОСНОВНЫМ ВИДОМ ДЕЯТЕЛЬНОСТИ «ОБРАБАТЫВАЮЩИЕ ПРОИЗВОДСТВА»;
-  ПО ОРГАНИЗАЦИЯМ, НАХОДЯЩИМСЯ В ПРОЦЕССЕ КОНКУРСНОГО ПРОИЗВОДСТВА;
-  ИЗ-ЗА ОТСУТСТВИЯ СОБСТВЕННЫХ СРЕДСТВ.



# ЗАНЯТОСТЬ И БЕЗРАБОТИЦА\*

НАСЕЛЕНИЕ В ВОЗРАСТЕ 15 ЛЕТ И СТАРШЕ  
В СРЕДНЕМ В АВГУСТЕ-ОКТЯБРЕ 2022 Г.



ЧИСЛЕННОСТЬ РАБОЧЕЙ СИЛЫ

**2 137,4 тыс. человек**

ЧИСЛЕННОСТЬ ЗАНЯТЫХ

**2 062,5 тыс. человек**

ЧИСЛЕННОСТЬ БЕЗРАБОТНЫХ

**74,9 тыс. человек**



УРОВЕНЬ БЕЗРАБОТИЦЫ

**3,5%**

УРОВЕНЬ ЗАРЕГИСТРИРОВАННОЙ  
БЕЗРАБОТИЦЫ\*\*

**0,5%**

**26** ЧИСЛО НЕЗАНЯТЫХ,  
ЗАРЕГИСТРИРОВАННЫХ В СЛУЖБЕ  
ЗАНЯТОСТИ, НА 100 ВАКАНСИЙ  
НА КОНЕЦ ПЕРИОДА\*\*

\* По данным выборочного обследования рабочей силы.

\*\* По данным Управления государственной службы занятости населения Ростовской области на конец периода.